

# Installation driver Xerox WorkCenter 7225 (235)

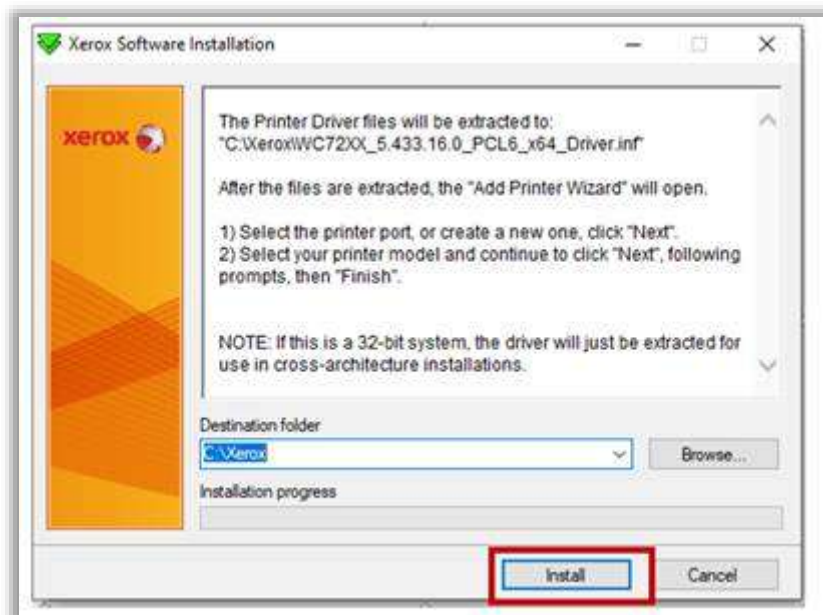
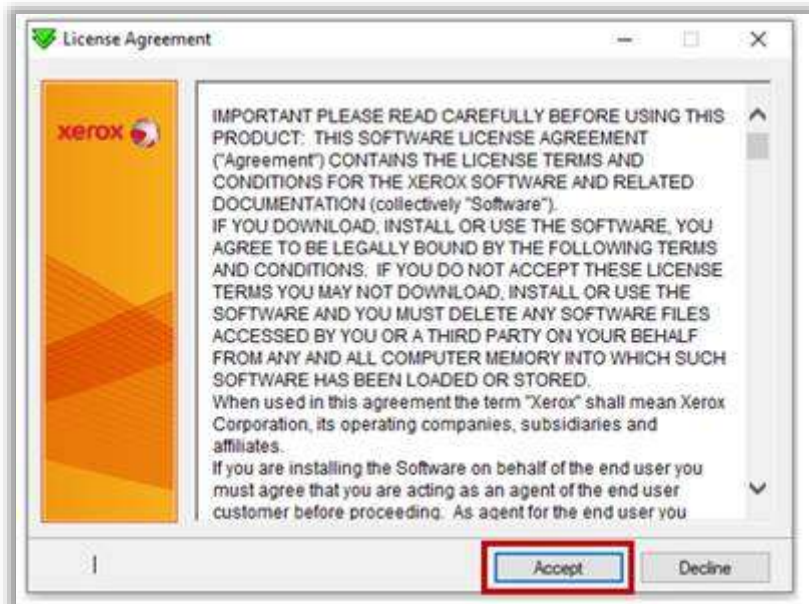
## Avant de commencer :

Vous trouverez ci-dessous les instructions pour télécharger le pilote d'impression de l'imprimante Xerox.

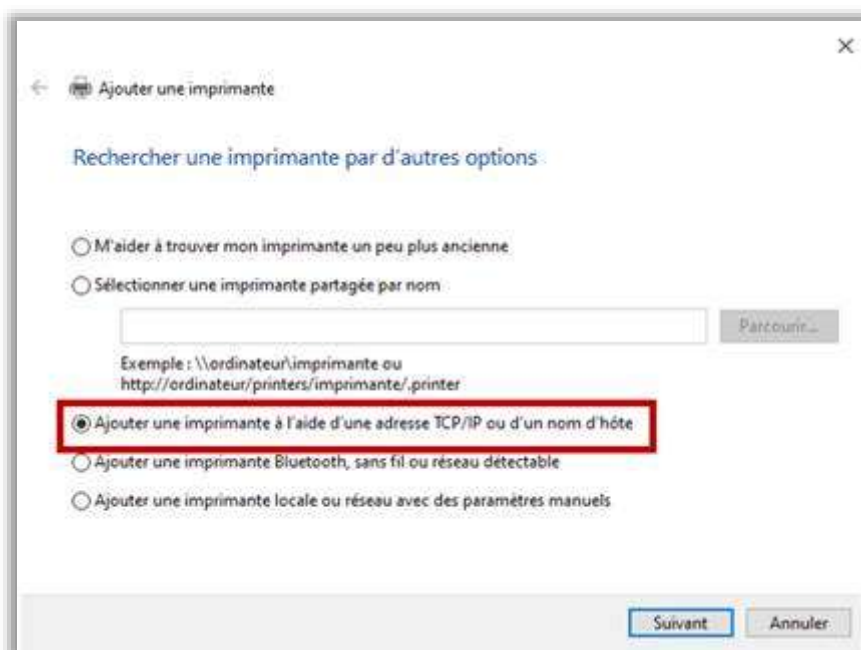
Si vous travaillez avec un MAC, merci de ne pas suivre les instructions suivantes et de télécharger les instructions en bas de la page du site en ligne.

1/ **Téléchargez** le pilote d'impression sur notre page en ligne.

Cliquer sur « **Accepter** » puis « **Installer** »



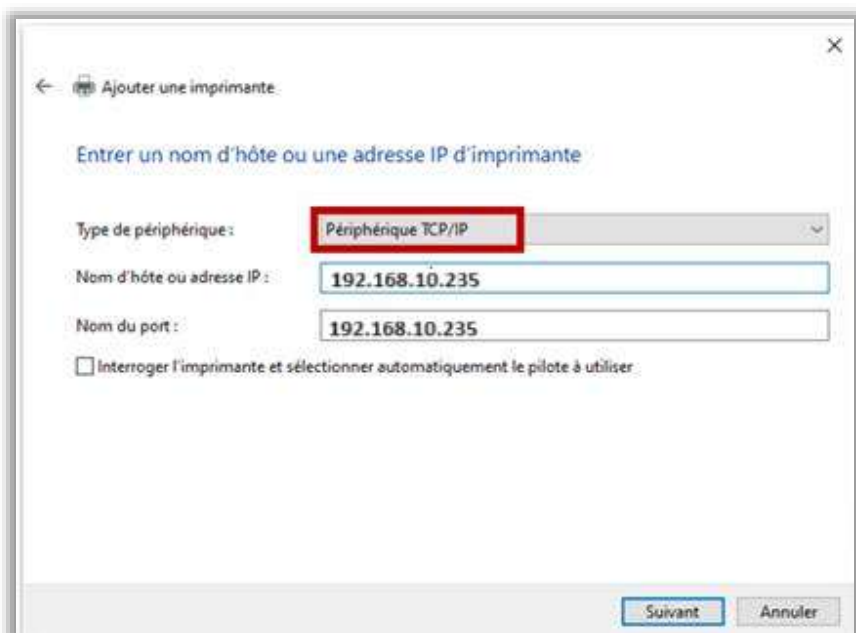
2- Sélectionner : « **Ajouter une imprimante à l'aide d'une adresse TCP/IP ou d'un nom d'hôte** »



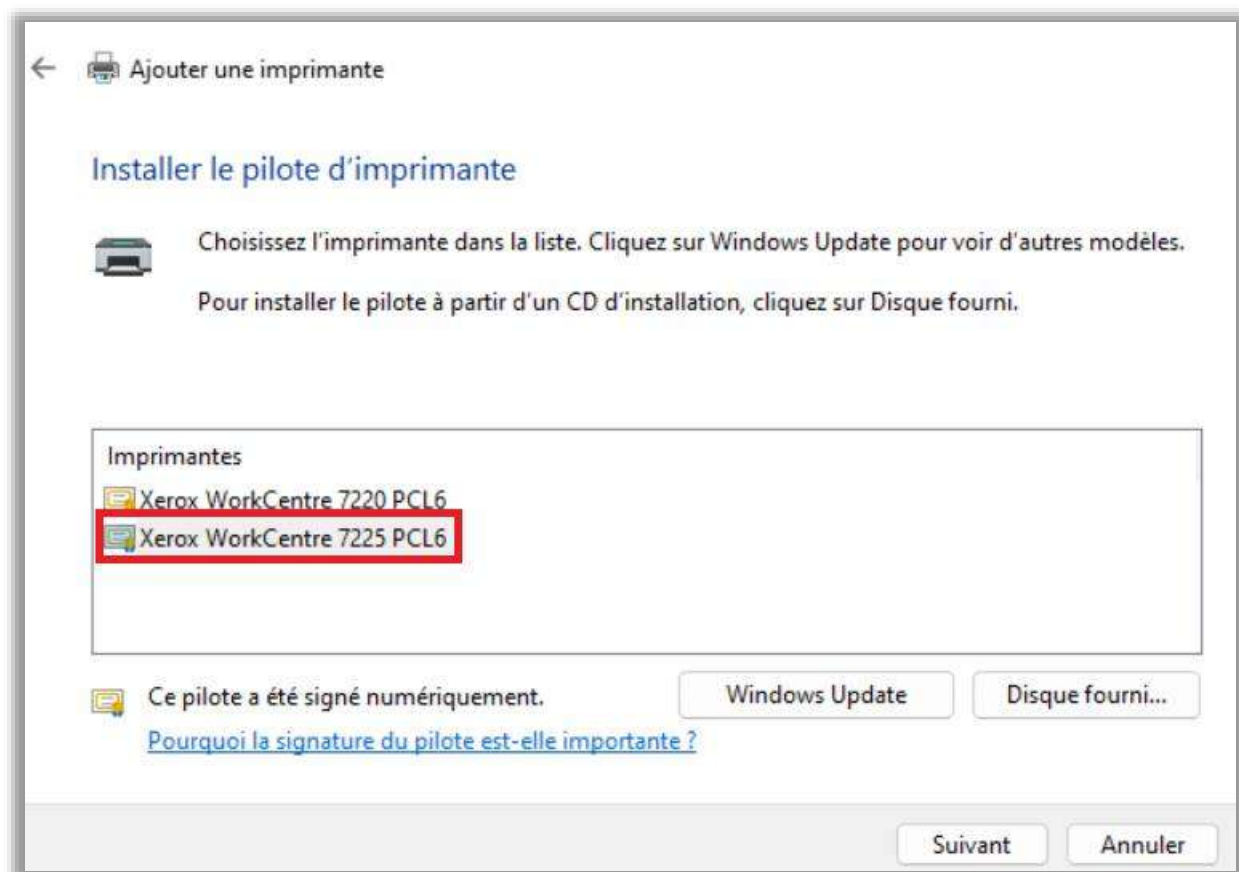
3- Sélectionner « **Créer un nouveau port** »

Choisir « **Standard TCP/IP Port** »

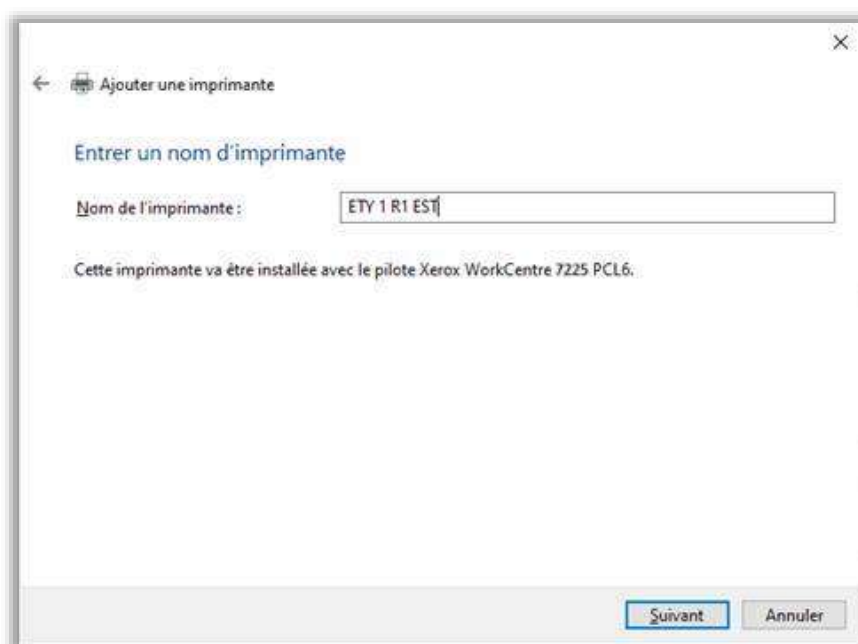
Indiquer l'adresse IP de l'imprimante dans le champ « **Nom d'hôte ou adresse IP** » (ici 192.168.10.235)



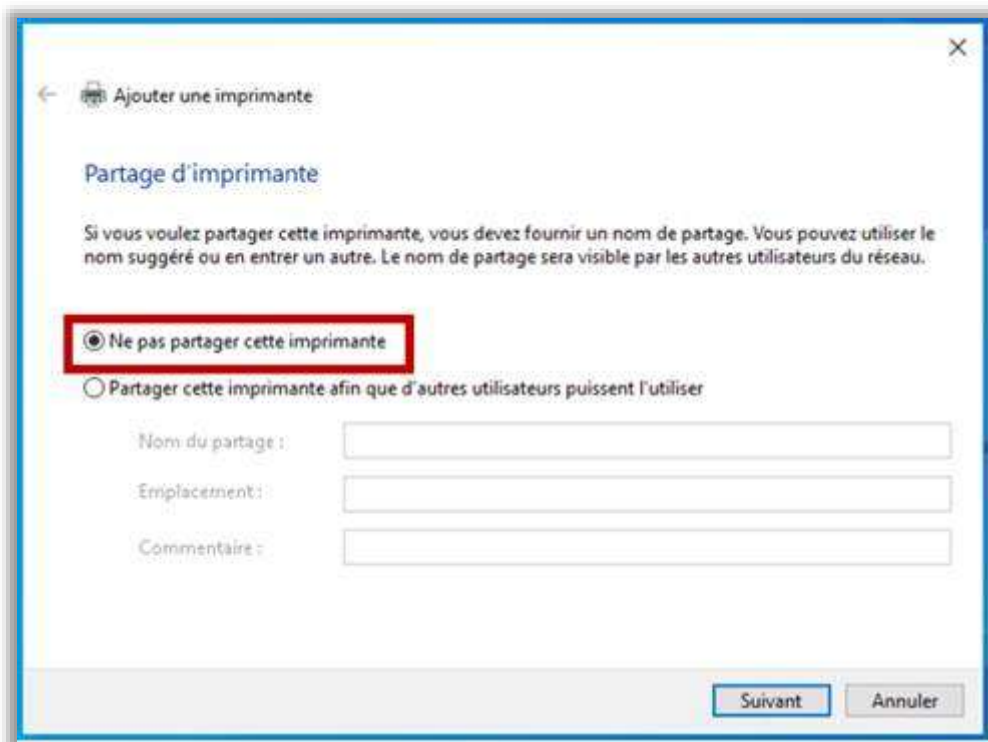
4- Cliquer sur « **Xerox WorkCentre 7225 PCL6** » et faire suivant



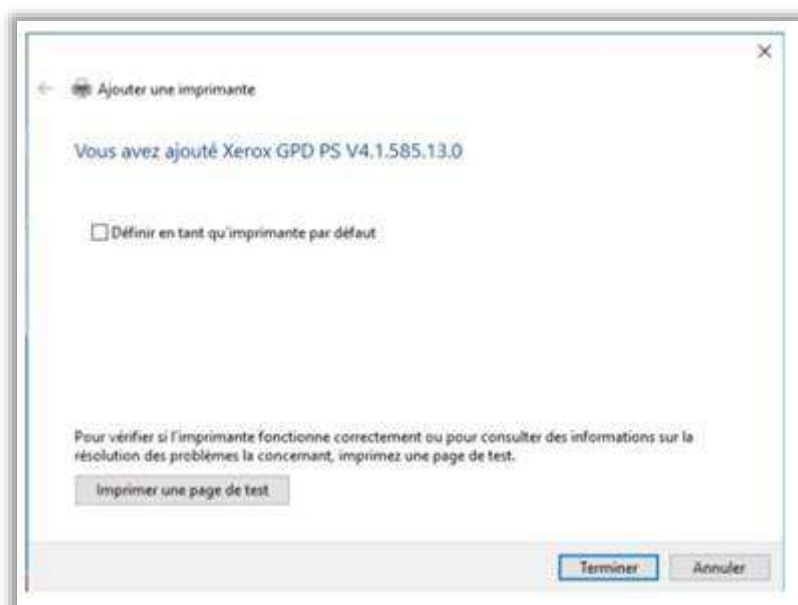
5- **Renommer** l'imprimante en mettant le bâtiment et le niveau du palier ex « ETY1 R+1 Est »



6- Choisir l'option « **Ne pas partager cette imprimante** » et faire suivant

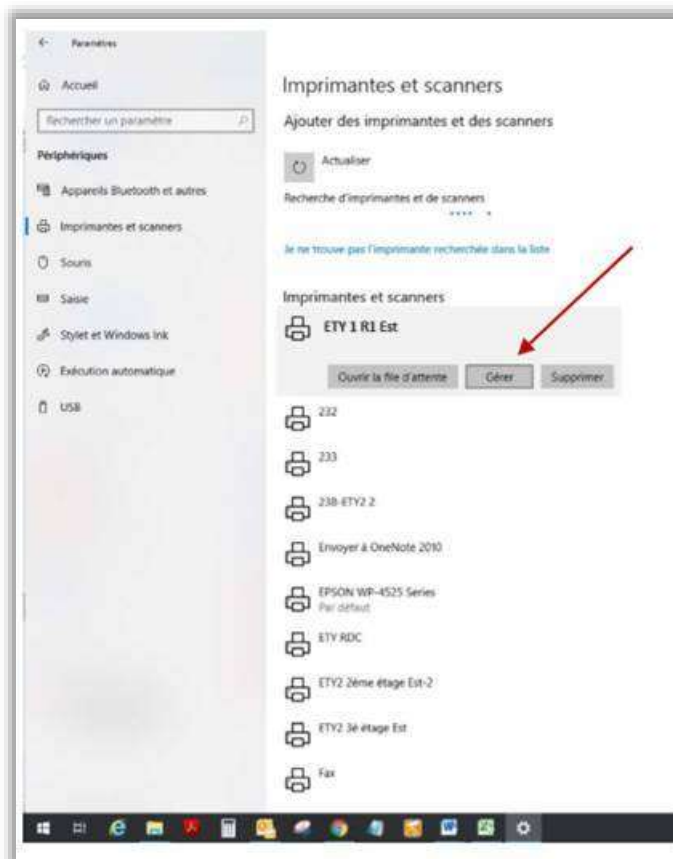


7- **Cocher « Définir imprimante par défaut »** s'il s'agit de l'imprimante que vous utilisez le plus au bureau  
Cliquer sur « **Terminer** »



## Passer à l'étape de la comptabilisation

8 – Entrez dans « Paramètres » dans le menu windows:



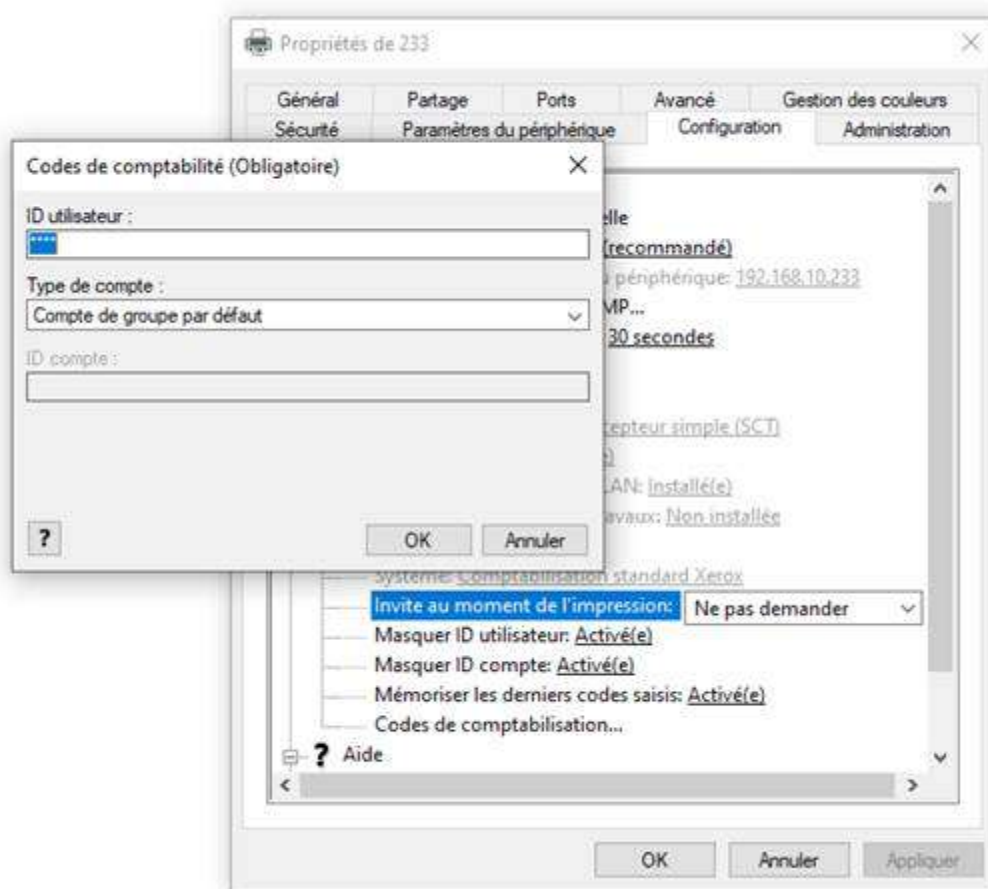
9 - Cliquer sur « Propriétés de l'imprimante » :



## 10 – Dans l'onglet « Configuration »

« Invite au moment de l'impression », choisir « Ne pas demander »

Entrer votre « ID utilisateur » qui vous a été indiqué dans le corps du mail que vous avez reçu.



**L'installation est terminée. Lancer une page de test pour vérifier la bonne installation de l'imprimante.**

\*\*\*

### **Besoin d'une imprimante en back-up (recommandé) ?**

Tous les drivers des imprimantes situées dans votre bâtiment sont disponibles sur la page en ligne que nous vous avons envoyé. N'hésitez pas à les télécharger. Merci d'informer l'équipe de réception de votre volonté de télécharger un second driver pour que nous vous créions un compte.

\*\*\*

### **Besoin d'aide ?**

En cas de difficulté, merci de vous reporter sur la page d'aide disponible sur notre page en ligne.