

# Installation driver Ricoh MP C401 (245), IM C2000 (227, 228, 229), IM C530 (232)

## Avant de commencer :

Vous trouverez ci-dessous les instructions pour télécharger le pilote d'impression de l'imprimante Ricoh.

Si vous travaillez avec un MAC, merci de ne pas suivre les instructions suivantes et de télécharger les instructions en bas de la page du site en ligne.

## 1- Téléchargez le pilote d'impression sur notre page en ligne.

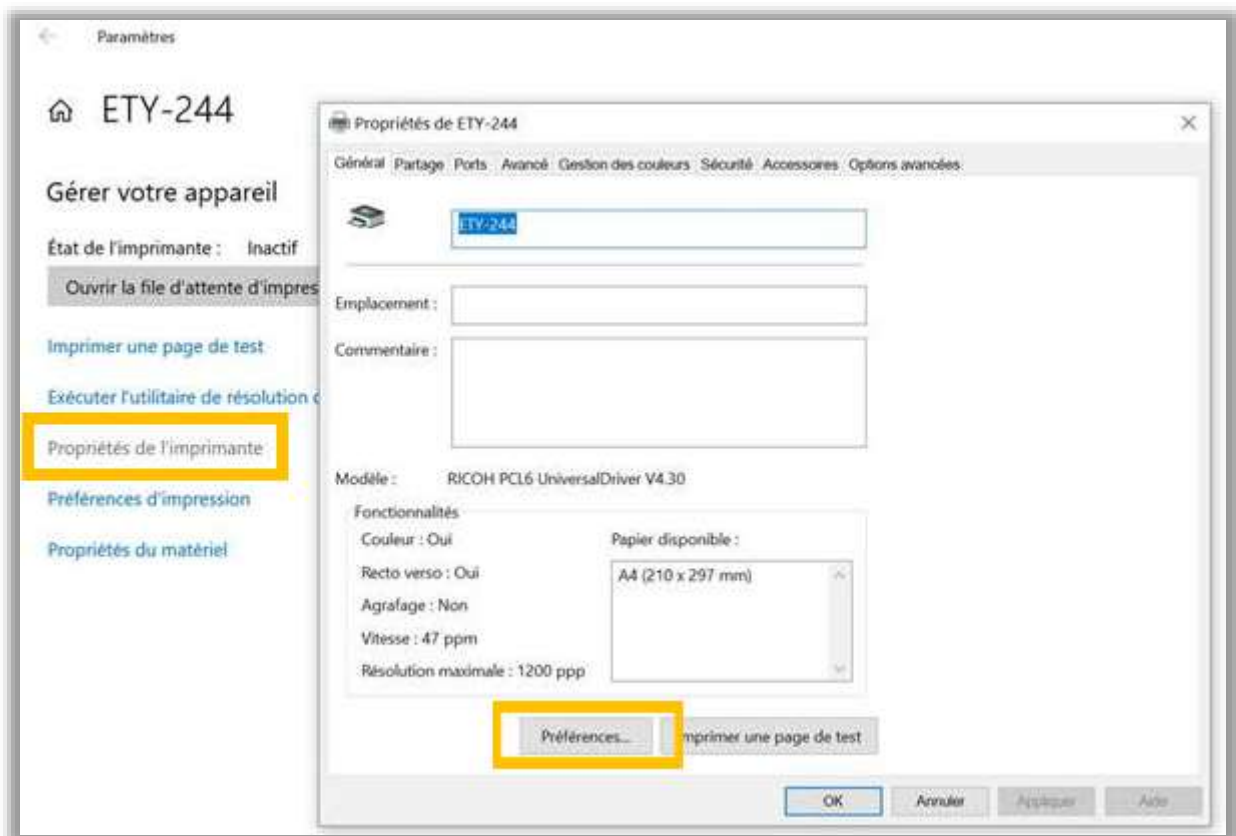
Il s'agit d'un exécutable qui compacte les étapes de votre installation

Une fois le driver téléchargé, il suffit de **double-cliquer** dessus pour lancer l'installation, celle-ci se lance automatiquement. Aucune autre manipulation n'est à effectuer.

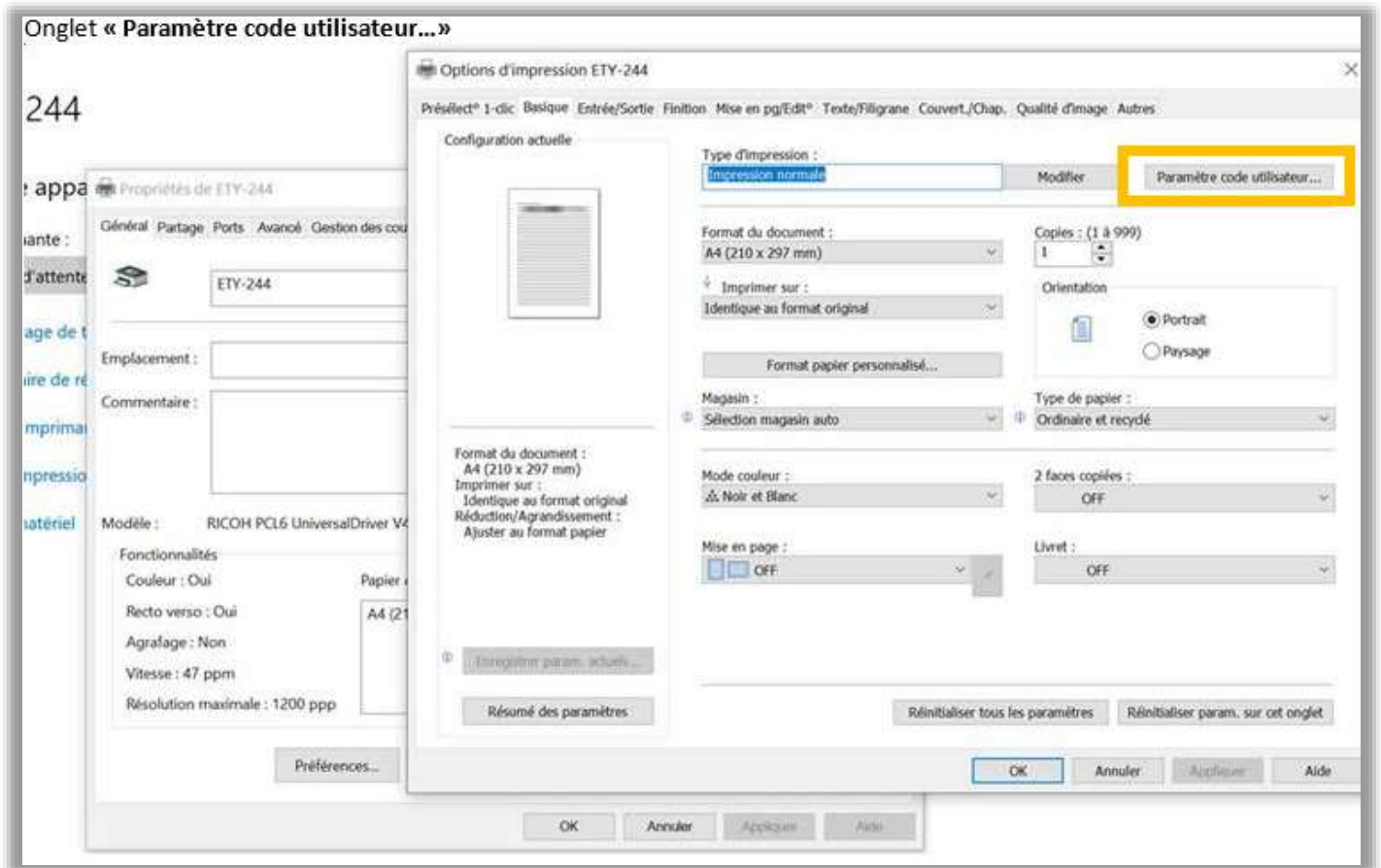
**2 – Aller dans les paramètres de votre ordinateur et choisissez « Périphériques » puis sélectionnez l'onglet « imprimantes et scanners ».**

**Choisir l'imprimante** que vous venez de télécharger.

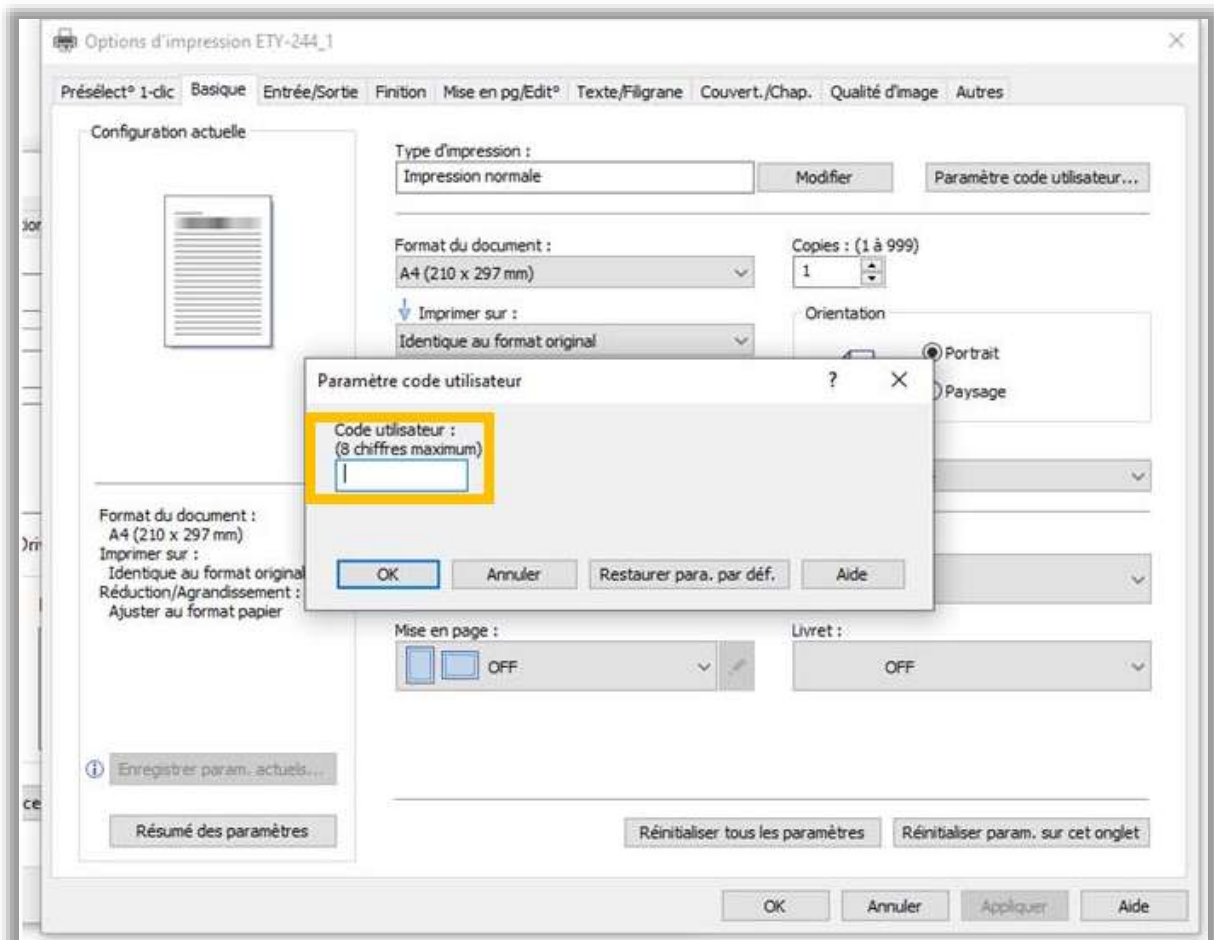
Choisir « **Propriétés de l'imprimante** »



Choisir « **Préférences** »



Entrer le **code entreprise** à 4 chiffres qui vous a été indiqué dans le corps du mail que vous avez reçu.



**L'installation est terminée. Lancer** une page de test pour vérifier la bonne installation de l'imprimante.

\*\*\*

**Besoin d'imprimer des documents en A3 (selon modèle) ? d'une imprimante en back-up (recommandé) ?**

Tous les drivers des imprimantes situées dans votre bâtiment sont disponibles sur la page en ligne que nous vous avons envoyé. N'hésitez pas à les télécharger. Merci d'informer l'équipe de réception de votre volonté de télécharger un second driver pour que nous vous créions un compte.

\*\*\*

**Besoin d'aide ?**

En cas de difficulté, merci de vous reporter sur la page d'aide disponible sur notre page en ligne.