

# Installation driver Konica Bizhub C300i (230, 242, 246 et 247) ou C308 (241)

## Avant de commencer :

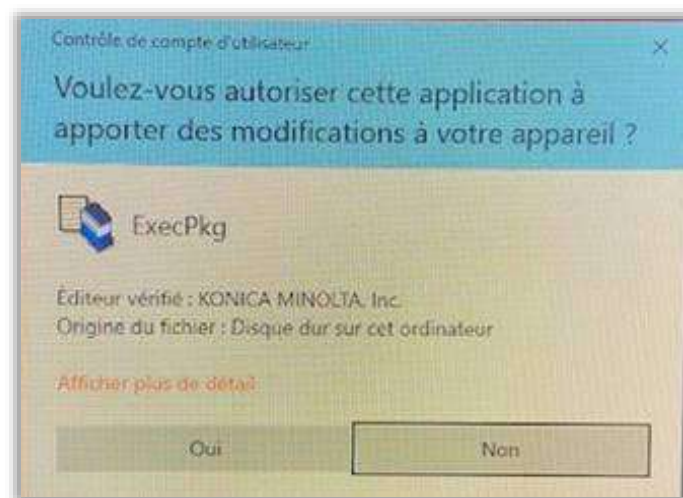
Vous trouverez ci-dessous les instructions pour télécharger le pilote d'impression de l'imprimante Konica.

Si vous travaillez avec un MAC, merci de ne pas suivre les instructions suivantes et de télécharger les instructions en bas de la page du site en ligne.

## 1/ Téléchargez le pilote d'impression sur notre page en ligne.

Une fois le driver téléchargé, il suffit de **double-cliquer** dessus pour lancer l'installation, celle-ci se lance automatiquement. Aucune autre manipulation n'est à effectuer.

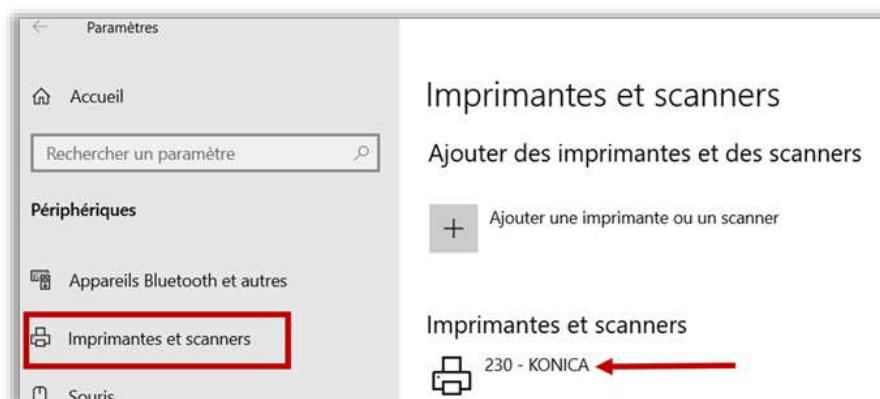
*Il est possible qu'un message de sécurité comme ci-dessous s'affiche lors de cette étape. Cliquer sur « **Oui** » pour continuer.*



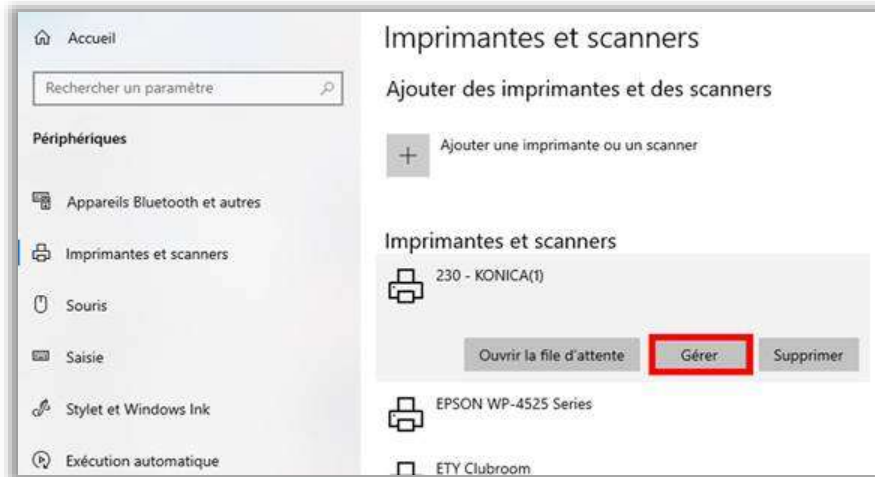
## 2/ Aller dans les paramètres de votre ordinateur et choisissez « **Périphériques** » puis sélectionner l'onglet « **imprimantes et scanners** ».

**Choisir l'imprimante** que vous venez de télécharger.

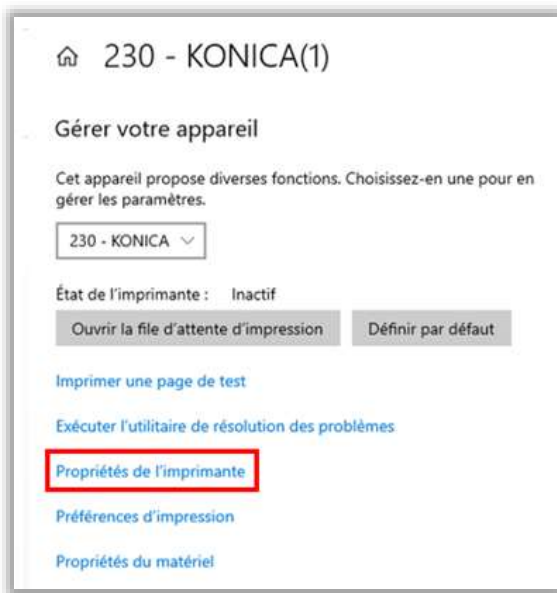
*(Si elle n'apparaît pas, attendez quelques instants où recliquer sur le fichier exécutable).*



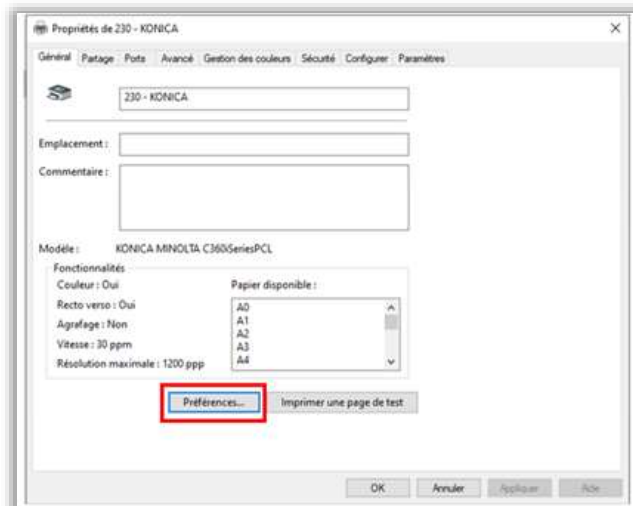
3/ Cliquer ensuite sur le nom de l'imprimante puis sur « **Gérer** »



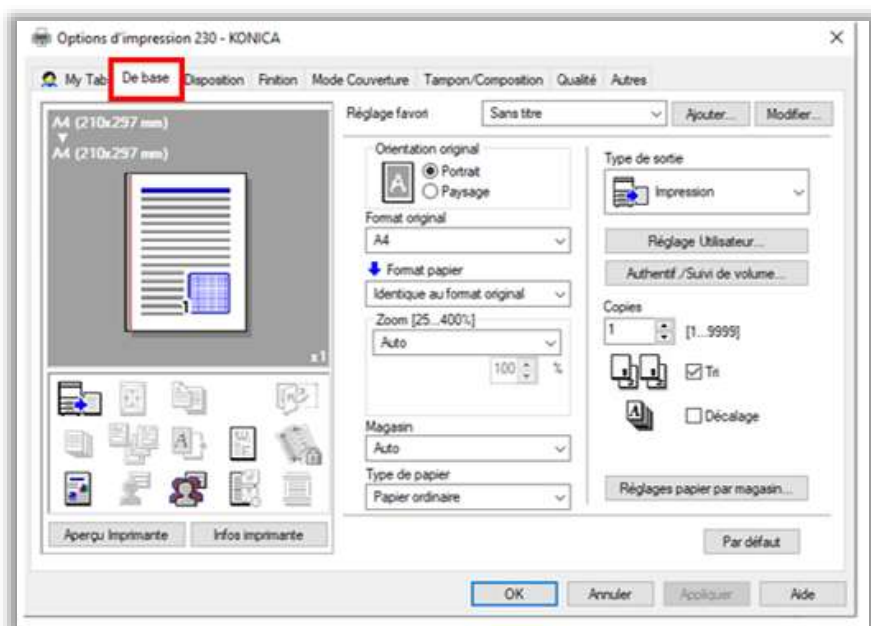
4/ La fenêtre ci-dessous s'affiche.  
Cliquer sur « **propriétés de l'imprimante** »



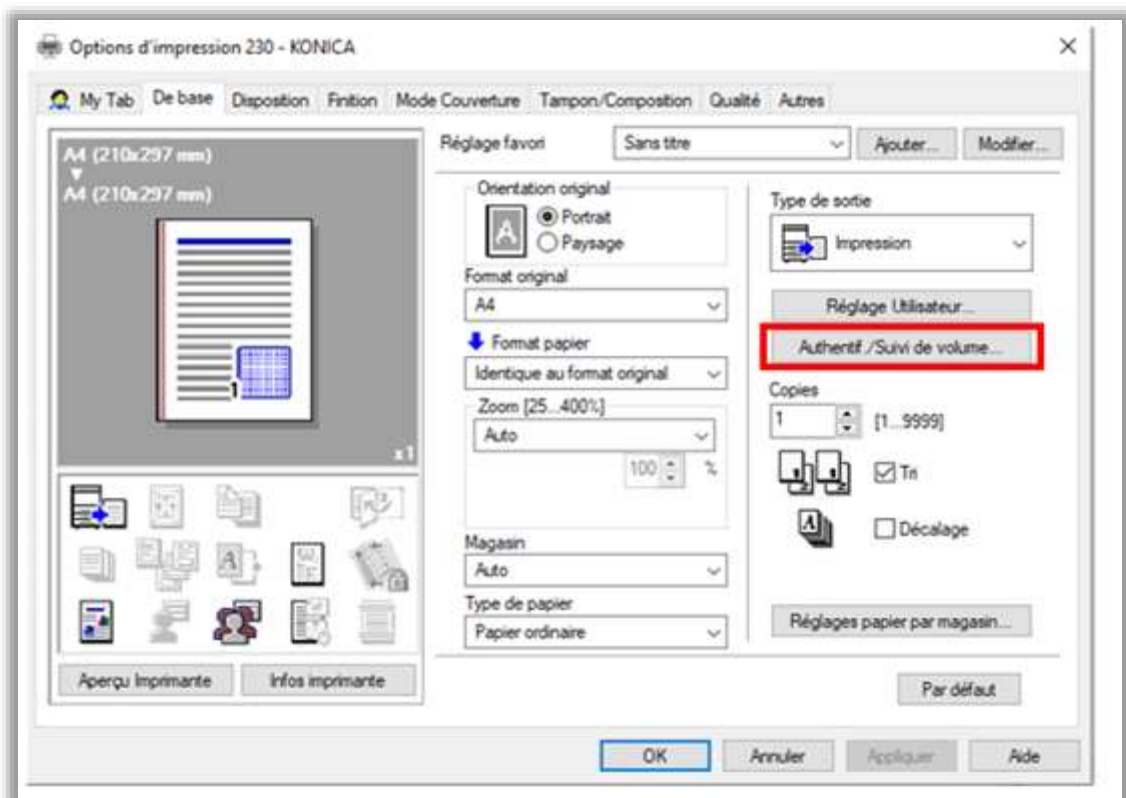
5/ Sur cette nouvelle fenêtre cliquer sur « **Préférences** »



6/ Aller maintenant dans l'onglet « **De base** »



7/ Cliquer sur « **Authentif./Suivi de volume...** »

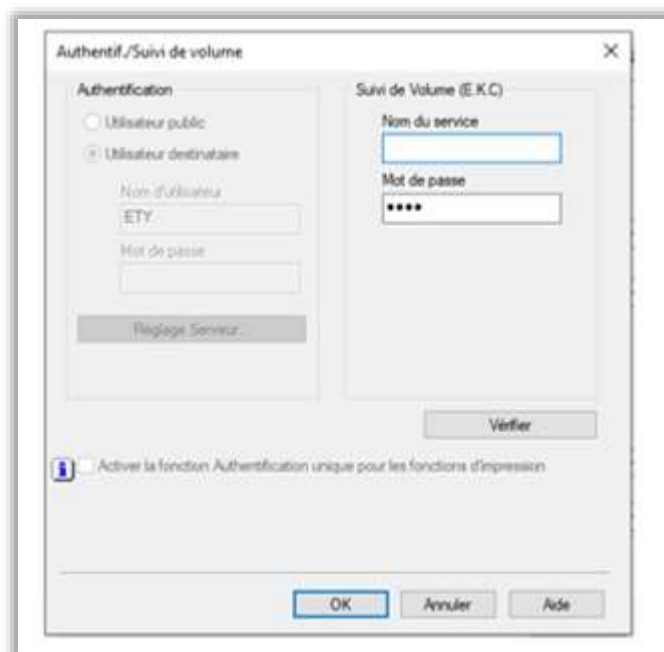


8/ Entrer uniquement votre **code entreprise** qui vous a été indiqué dans le corps du mail que vous avez reçu.

Pour la 230, il s'agit d'un code à 4 chiffres.

Pour la 242, il s'agit d'un nom d'utilisateur.

Puis cliquer sur « **Vérier** » et enfin sur « **OK** »



9/ **L'installation est terminée. Lancer** une page de test pour vérifier la bonne installation de l'imprimante.

\*\*\*

### **Besoin d'une imprimante en back-up (recommandé) ?**

Tous les drivers des imprimantes situées dans votre bâtiment sont disponibles sur la page en ligne que nous vous avons envoyé. N'hésitez pas à les télécharger. Merci d'informer l'équipe de réception de votre volonté de télécharger un second driver pour que nous vous créions un compte.

\*\*\*

### **Besoin d'aide ?**

En cas de difficulté, merci de vous reporter sur la page d'aide disponible sur notre page en ligne.